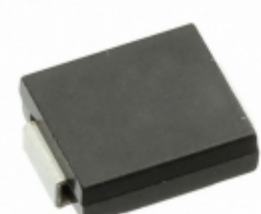


## ATV50C191J-HF



**Part Number:** [ATV50C191J-HF](#)

**Výrobce:** [Comchip Technology](#)

**Popis:** TVS DIODE 190V 307.8V DO214AB

**Datový list:** [ATV50C110J\(B\)-HF thru 441J\(B\)-HF](#)

**RoHS Status:** Bez olova / V souladu RoHS

**Ship From:** Hong Kong

**Shipment Way:** DHL/Fedex/TNT/UPS/EMS

Obrázky jsou pouze orientační.

Podrobné informace o produktu naleznete v části Technické údaje produktu.

Koupit ATV50C191J-HF s důvěrou od Component-World.HK, 1 rok záruka

[Request For Quotation](#)

### PARAMETR PRODUKTU

<b>Part Number</b>	ATV50C191J-HF	<b>Výrobce</b>	<a href="#">Comchip Technology</a>
<b>Popis</b>	TVS DIODE 190V 307.8V DO214AB	<b>Stav volného vedení / RoHS</b>	Bez olova / V souladu RoHS
<b>Dostupné množství</b>	67180 pcs	<b>Datový list</b>	<a href="#">ATV50C110J(B)-HF thru 441J(B)-HF</a>
<b>Kategorie</b>	<a href="#">Ochrana obvodu</a>	<b>Napětí - Reverse Standoff (typ)</b>	190V
<b>Napětí - upnutí (max.) @ Ipp</b>	307.8V	<b>Napětí - porucha (Min)</b>	211V
<b>Jednosměrné kanály</b>	1	<b>Typ</b>	Zener
<b>Dodavatel zařízení Package</b>	DO-214AB (SMC)	<b>Série</b>	Automotive, AEC-Q101
<b>Ochrana napájecího vedení</b>	No	<b>Napájení - špičkový impuls</b>	5000W (5kW)
<b>Obal</b>	Tape & Reel (TR)	<b>Paket / krabice</b>	DO-214AB, SMC
<b>Provozní teplota</b>	-55°C ~ 150°C (TJ)	<b>Typ montáže</b>	Surface Mount
<b>Úroveň citlivosti na vlhkost (MSL)</b>	1 (Unlimited)	<b>Výrobní standardní doba výroby</b>	16 Weeks
<b>Stav volného vedení / RoHS</b>	Lead free / RoHS Compliant	<b>Proud - špičkový impuls (10 / 1000µs)</b>	16.2A
<b>Kapacitní @ Frekvence</b>	-	<b>Aplikace</b>	Automotive

Component-World.com je spolehlivý distributor elektronických součástek. Specializujeme se na všechny elektronické komponenty řady Comchip Technology. Máme 67180 kusy Comchip Technology ATV50C191J-HF na skladě dostupných. Vyžádejte si citát z distributora součástí elektroniky na Component-World.com, náš prodejní tým vás bude kontaktovat do 24 hodin.

RFQ Email: [info@Components-World.com](mailto:info@Components-World.com)

### SOUVISEJÍCÍ PRODUKTY

	<b>Část#:</b> <a href="#">ATV50C221JB-HF</a> <b>Popis:</b> TVS DIODE 220V 356V DO214AB	<b>Výrobci:</b> <a href="#">Comchip Technology</a>	<a href="#">Dotaz</a>
	<b>Část#:</b> <a href="#">ATV50C181JB-HF</a> <b>Popis:</b> TVS DIODE 180V 291.6V DO214AB	<b>Výrobci:</b> <a href="#">Comchip Technology</a>	<a href="#">Dotaz</a>
	<b>Část#:</b> <a href="#">ATV50C200J-HF</a> <b>Popis:</b> TVS DIODE 20V 32.4V DO214AB	<b>Výrobci:</b> <a href="#">Comchip Technology</a>	<a href="#">Dotaz</a>
	<b>Část#:</b> <a href="#">ATV50C171J-HF</a> <b>Popis:</b> TVS DIODE 170V 275V DO214AB	<b>Výrobci:</b> <a href="#">Comchip Technology</a>	<a href="#">Dotaz</a>
	<b>Část#:</b> <a href="#">ATV50C191JB-HF</a> <b>Popis:</b> TVS DIODE 190V 307.8V DO214AB	<b>Výrobci:</b> <a href="#">Comchip Technology</a>	<a href="#">Dotaz</a>
	<b>Část#:</b> <a href="#">ATV50C170J-HF</a> <b>Popis:</b> TVS DIODE 17V 27.6V DO214AB	<b>Výrobci:</b> <a href="#">Comchip Technology</a>	<a href="#">Dotaz</a>
	<b>Část#:</b> <a href="#">ATV50C200JB-HF</a> <b>Popis:</b> TVS DIODE 20V 32.4V DO214AB	<b>Výrobci:</b> <a href="#">Comchip Technology</a>	<a href="#">Dotaz</a>
	<b>Část#:</b> <a href="#">ATV50C240J-HF</a> <b>Popis:</b> TVS DIODE 24V 38.9V DO214AB	<b>Výrobci:</b> <a href="#">Comchip Technology</a>	<a href="#">Dotaz</a>
	<b>Část#:</b> <a href="#">ATV50C190J-HF</a> <b>Popis:</b> TVS DIODE 19V 30.8V DO214AB	<b>Výrobci:</b> <a href="#">Comchip Technology</a>	<a href="#">Dotaz</a>
	<b>Část#:</b> <a href="#">ATV50C170JB-HF</a> <b>Popis:</b> TVS DIODE 17V 27.6V DO214AB	<b>Výrobci:</b> <a href="#">Comchip Technology</a>	<a href="#">Dotaz</a>
	<b>Část#:</b> <a href="#">ATV50C180JB-HF</a> <b>Popis:</b> TVS DIODE 18V 29.2V DO214AB	<b>Výrobci:</b> <a href="#">Comchip Technology</a>	<a href="#">Dotaz</a>
	<b>Část#:</b> <a href="#">ATV50C180J-HF</a> <b>Popis:</b> TVS DIODE 18V 29.2V DO214AB	<b>Výrobci:</b> <a href="#">Comchip Technology</a>	<a href="#">Dotaz</a>
	<b>Část#:</b> <a href="#">ATV50C201JB-HF</a> <b>Popis:</b> TVS DIODE 200V 324V DO214AB	<b>Výrobci:</b> <a href="#">Comchip Technology</a>	<a href="#">Dotaz</a>
	<b>Část#:</b> <a href="#">ATV50C201J-HF</a> <b>Popis:</b> TVS DIODE 200V 324V DO214AB	<b>Výrobci:</b> <a href="#">Comchip Technology</a>	<a href="#">Dotaz</a>
	<b>Část#:</b> <a href="#">ATV50C171JB-HF</a> <b>Popis:</b> TVS DIODE 170V 275V DO214AB	<b>Výrobci:</b> <a href="#">Comchip Technology</a>	<a href="#">Dotaz</a>
	<b>Část#:</b> <a href="#">ATV50C221J-HF</a> <b>Popis:</b> TVS DIODE 220V 356V DO214AB	<b>Výrobci:</b> <a href="#">Comchip Technology</a>	<a href="#">Dotaz</a>
	<b>Část#:</b> <a href="#">ATV50C220J-HF</a> <b>Popis:</b> TVS DIODE 22V 35.5V DO214AB	<b>Výrobci:</b> <a href="#">Comchip Technology</a>	<a href="#">Dotaz</a>
	<b>Část#:</b> <a href="#">ATV50C190JB-HF</a> <b>Popis:</b> TVS DIODE 19V 30.8V DO214AB	<b>Výrobci:</b> <a href="#">Comchip Technology</a>	<a href="#">Dotaz</a>
	<b>Část#:</b> <a href="#">ATV50C181J-HF</a> <b>Popis:</b> TVS DIODE 180V 291.6V DO214AB	<b>Výrobci:</b> <a href="#">Comchip Technology</a>	<a href="#">Dotaz</a>
	<b>Část#:</b> <a href="#">ATV50C220JB-HF</a> <b>Popis:</b> TVS DIODE 22V 35.5V DO214AB	<b>Výrobci:</b> <a href="#">Comchip Technology</a>	<a href="#">Dotaz</a>

### Související klíčová slova pro ATV50C191J-HF

Comchip Technology ATV50C191J-HF.	ATV50C191J-HF distributor	ATV50C191J-HF dodavatel	ATV50C191J-HF Cena
ATV50C191J-HF Stáhnout datasheet.	ATV50C191J-HF Datasheet.	ATV50C191J-HF Stock.	koupit ATV50C191J-HF.
Comchip Technology ATV50C191J-HF.			